

60 - 90
mun



Cnau coco Crusoe

Pecyn Athro

Pwnc: Llygredd

CA: 1/2

Canllaw gweithgaredd:

Yr offer sydd ei angen:

- Argraffwch y daflen waith 'Cnau coco Crusoe' ar gyfer pob disgybl
- Pensiliau neu bennau
- Papur neu lyfrau gwaith

Cyn cychwyn ar y daflen waith:

1. Mae hwn yn gweithio orau os caiff ei wneud ar ôl y daflen waith ditectifs traeth ond gellir ei wneud yn annibynnol os deuir â rhai enghreifftiau o sbwriel traeth i'r ystafell ddosbarth a'u trafod ymlaen llaw.

I gwblhau'r daflen:

1. Mae pob disgybl yn dewis eitem o sbwriel traeth - naill ai a ddarganfuwyd ganddynt ar y traeth neu a drafodwyd yn y cyflwyniad.

2. Mae'r disgyblion yn ysgrifennu stori am sut y gwnaeth yr eitem gyrraedd Cymru ac yn meddwl am yr holl wahanol amgylcheddau a rhywogaethau y byddai wedi eu gweld ar y daith.

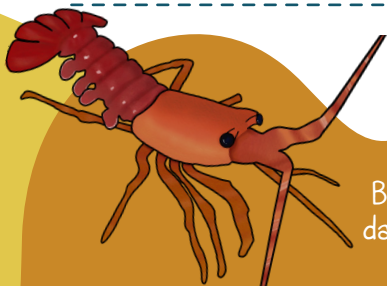
Cnau coco Crusoe



Dewiswch un o'r eitemau y daethoch o hyd iddynt wrth lánhau'r traeth ac ysgrifennwch stori sy'n disgrifio sut y cyrhaeddodd yno.

Rhai pethau i'w hystyried...

O le ddaeth o? Pwy oedd yn berchen arno? Sut gyrhaeddodd o'r môr?
Lle aeth o tra oedd yn y môr? Pa greaduriaid wnaeth o gyfarfod? Sut
wnaeth o gyrraedd y traeth yng Nghymru?

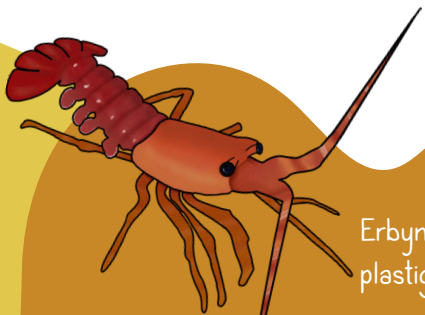


Bob dydd, mae oddeutu 8 miliwn darn o blastig yn mynd i mewn i'n cefnforoedd.

Cnau coco Crusoe



A series of ten horizontal dashed lines for writing practice, spanning the width of the page.



Erbyn hyn, gellir dod o hyd i lygredd plastig ar bob traeth yn y byd.

Y diwedd