

Llygredd

Pwnc: Llygredd

Llygredd

Cyflwyniad:

Llygredd yw rhywbeth wedi ei gyflwyno i'r amgylchedd naturiol sy'n achosi newidiadau niweidiol.

Mae rhai mathau o lygredd yn weladwy, ac mathau eraill yn anweladwy. Mae nifer o fathau o lygredd yn bygwth yr amgylchedd morol, a bydd y wers hon yn canolbwyntio ar un yn unig, sef llygredd plastig. Mae'r math hwn o lygredd yn enghraifft dda oherwydd mae'r effeithiau mor sylweddol a gellir gweithredu i frwydro yn ei erbyn ar lefel unigol.

Mae plastig yn mynd i mewn i'r cefnfor mewn nifer o wahanol ffyrdd. Mae rhywfaint yn cyrraedd y môr o drefi a diwydiannau mewndirol trwy gael ei olchi i mewn i afonydd a draeniau stormydd, mae rhywfaint yn cyrraedd gan fod pobl yn gadael sbwriel ar draethau, tra bod plastigion eraill yn cael eu gollwng yn uniongyrchol i'r môr.

Mae llygredd plastig yn broblem am nifer o resymau. Gall anafu neu ladd anifeiliaid drwy fynd yn sownd yn gorfforol, gellir ei amlyncu, ac mae llygryddion cemegol yn y môr yn cronni ar y plastig gan ei wneud yn wenwynig. Dyma ychydig o enghreifftiau isod o'r ffyrdd y mae plastig yn niweidio bywyd morol:

- Mae anifeiliaid yn camgymryd eitemau o blastig am fwyd. Mae'r plastic yn llenwi eu stumogau fel na allant fwyta dim mwy ac wedyn maent yn llwgu i farwolaeth.
- Pan fo rhwyd neu gawell bysgota'n mynd ar goll yn y môr, mae'n parhau i ddal anifeiliaid - yr enw ar hyn yw pysgota anfwriadol.
- Mae'n rhaid i famaliaid y môr a chrwbanod y môr allu dod i'r wyneb i anadlu. Os ydynt yn mynd yn sownd mewn plastig sy'n arnofio, gallant foddi.

Mae llygredd plastig yn broblem fyd-eang. Mae ceryntau cefnforol yn symud o gwmpas y byd yn barhaus, gan gludo sbwriel o lannau un wlad i'r llall. Yma yng Nghymru, rydym yn aml yn dod o hyd i blastig o Ogledd America a Chanada, sydd wedi dod yma gyda Llif y Gwlff. Gall cerhyntau'r cefnfor achosi i swm enfawr o lygredd plastig gronni'n ddwys mewn rhannau. Gelwir y rhanbarthau hyn yn 'ardaloedd sbwriel'.

Gall pawb helpu i leihau llygredd plastig. Gweler isod ambell beth hawdd sydd yn gallu gwneud gwahaniaeth:

- Osgowch blastig untro pan fedrwch, er enghraifft cariwch botel ddŵr ail-lenadwy gyda chi bob amser yn hytrach na phrynu dŵr mewn potel. Ail ddefnyddiwch bagiau a defnyddiwch wellt yfed aildefnyddiadwy.
- Peidiwch byth â gadael sbwriel ar y traeth neu ar lannau afonydd. Sicrhewch eich bod yn cael gwared arno'n briodol bob amser.
- Ailgylchwch bopeth y medrwch ei ailgylchu.
- Cymerwch ran mewn digwyddiadau glanhau traethau lleol.
- Peidiwch â rhoi unrhyw beth i lawr y toiled ar wahân i bapur toiled.

Geiriau allweddol ymchwil pellach:

Ardaloedd sbwriel y Cefnfor Tawel, peledi plastig, Lego ar draethau, fflotwyr cyfeillgar, microblastig, anthroposen, oceancleanup.com, Glanhau Traethau Prydain, microffibrau, microbelenni



Ditectifs y traeth

Canllaw gweithgaredd:

Yr offer sydd ei angen:

- Cylchau hwla
- Menig
- Bagiau bin
- Codwyr sbwriel (dewisol)

Ar y traeth:

1. Gosodwch y cylchau hwla ar y traeth.
2. Rhannwch y dosbarth i grwpiau. Ewch drwy'r briff diogelwch. Gwelwch isod rai pwyntiau i'w crybwyll:
 - Cadwch yng ngolwg yr oedolion bob amser
 - Byddwch yn ymwybodol o'r llanw'n troi
 - Gwisgwch fenig bob amser
 - Peidiwch â chodi gwydr wedi torri, nodwyddau neu unrhyw beth nad ydych yn sicŵr ohono
3. Bydd disgyblion yn codi cymaint o sbwriel ag y gallant, yna'n dod ag ef yn ôl i'r cylch hwla ac yn ei drefnu i grwpiau gwahanol, yn ôl ei fath.
4. Yna, bydd y grwpiau hyn yn cael eu defnyddio i ddechrau trafodaeth ynghylch beth yw popeth, sut y bu iddo gyrraedd y môr, a'r hyn y gellir ei wneud i wella'r sefyllfa.
5. Mae taflen wedi'i chynnwys yn y pecyn hwn gydag ambell enghraifft o'r hyn mae modd i chi ddod o hyd iddynt ac ychydig o wybodaeth ddiddorol am yr eitemau i helpu gyda'r drafodaeth.

Ditectifs y traeth

45 - 60 mun



Pecyn Athro

Canllaw gweithgaredd:

Gweler isod rai ffeithiau am y pethau ar y digwyddiad glanhau traeth i'ch helpu i ddechrau eich trafodaethau.

		
<p>Nyrdl - peledi bach o blastig yw nyrlds. Dyma'r defnydd crai y mae cwmniau'n ei ddefnyddio i gynhyrchu nwyddau plastig. Maent yn cyrraedd traethau pan fo cynwysyddion yn cael eu colli dros fwrdd llongau wrth iddynt gael eu danfon ar draws y byd. Gallant hefyd cael eu golchi i lawr yr afon o safleoedd diwydiannol ac i mewn i'r môr.</p>	<p>Weipiau gwlyb a nwyddau glanweithiol - mae'r rhain yn cael eu rhoi i lawr y toiled, ond mewn gwirionedd maent wedi'u gwneud o blastig ac nid ydynt yn pydru.</p>	<p>Sbwriel pysgota - mae rhwydi, bocsys, tagiau, fflotiau a leiniau oll wedi'u gwneud o blastig ac maent yn cyrraedd y môr lle maen nhw'n parhau i ddal bywyd morol yn anfwriadol. Cadwch lygad am dagiau cimwch o'r Unol Daleithiau a Chanada. Gallwch gofnodi rhifau'r tag a'u gyrru i'r Gymdeithas Gadwraeth Forol.</p>
		
<p>Balwnau - mae'r rhain yn cael eu rhyddhau ar ddamwain neu ar gyfer digwyddiadau elusenol neu digwyddiadau coffa. Yn aml maent yn byrstio gan fynd i'r môr lle nad ydynt yn pydru, lle gall gael ei gamgymryd gan anifeiliaid am fwyd.</p>	<p>Barbeciw tafldwy a phecynnu bwyd - yn aml mae'r rhain yn cael eu gadael ar y traeth gan dwristiaid.</p>	<p>Pecynnu plastig - weithiau gallwch ddod o hyd i becynnu plastig gyda hen ddyluniadau gan fod y sbwriel wedi bod yn arnofio yn y cefnfor am flynyddoedd.</p>

Pwnc: Llygredd

CA: 1/2/3



Cnau coco Crusoe

Canllaw gweithgaredd:

Yr offer sydd ei angen:

- Argraffwch y daflen waith 'Cnau coco Crusoe' ar gyfer pob disgybl
- Pensiliau neu bennau
- Papur neu lyfrau gwaith

Cyn cychwyn ar y daflen waith:

1. Mae hwn yn gweithio orau os caiff ei wneud ar ôl y daflen waith ditectifs traeth ond gellir ei wneud yn annibynnol os deuir â rhai enghreifftiau o sbwriel traeth i'r ystafell ddosbarth a'u trafod ymlaen llaw.

I gwblhau'r daflen:

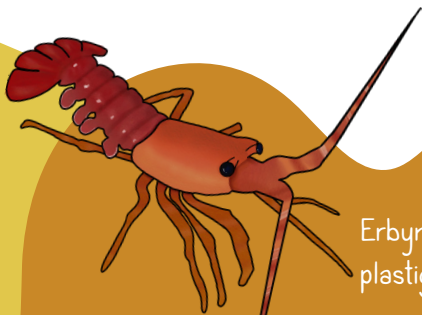
1. Mae pob disgybl yn dewis eitem o sbwriel traeth - naill ai a ddarganfuwyd ganddynt ar y traeth neu a drafodwyd yn y cyflwyniad.

2. Mae'r disgyblion yn ysgrifennu stori am sut y gwnaeth yr eitem gyrraedd Cymru ac yn meddwl am yr holl wahanol amgylcheddau a rhywogaethau y byddai wedi eu gweld ar y daith.

Cnau coco Crusoe



A series of ten horizontal dashed lines for writing practice, spanning the width of the page.



Erbyn hyn, gellir dod o hyd i lygredd plastig ar bob traeth yn y byd.

Y diwedd