



Haicw cudd

Canllaw gweithgaredd:

Yr offer sydd ei angen:

- Argraffwch y daflen waith 'Haicw cudd' ar gyfer pob disgybl
- Papur neu lyfrau gwaith
- Pensiliau neu bennau

Cyflwyniad i haicw:

Math o gerdd fer sy'n dod yn wreiddiol o Japan yw haicw. Yn draddodiadol maent yn cynnwys tri chymal sy'n dilyn patrwm caeth o sillafau, pump, saith, pump. Nid oes rhaid iddynt odli. Fe'u defnyddiwyd yn aml i ddarlunio eiliadau o natur.

Esiamp: mae'r sillafau wedi cael eu amlygu oddi tano yn y haicw yma.

5 sillafau

Morlo ar y traeth

7 sillafau

Yn ymlacio yn yr haul

5 sillafau

Hyfryd yw heddwch

—*Amllyn Parry*

Cyn cychwyn ar y daflen waith:

1. Cyflwynwch y syniad o haicw i'r dosbarth a rhannwch rai enghreifftiau.

I gwblhau'r daflen:

1. Mae pob disgybl yn treulio amser yn creu ei haicw. Gallai ddefnyddio papur bras i weithio'r fersiwn derfynol cyn ei rhoi ar y daflen waith.

2. Mae'r disgyblion yn darllen eu penillion gorffenedig ac mae gweddill y dosbarth yn dyfalu pa rywogaethau maen nhw'n eu disgrifio.

Haicw cudd



Defnyddiwch y llinellau isod i ysgrifennu dau haicw sy'n disgrifio planhigion ac anifeiliaid glan y môr yr ydym wedi bod yn dysgu amdanynt. Cofiwch beidio â defnyddio enw'r creadur, fel bod pobl eraill yn gallu gweithio allan pa anifail y mae eich cerdd yn sôn amdano drwy eich disgrifiad.

Rheolau haicw: Mae tair llinell ymhob cerdd. Ceir pum sill yn y llinell gyntaf, saith sill yn yr ail linell, a phum sill yn y drydedd linell.

Craffangau'n clecian
Cragen oren i `ngwarchod
Cerdded wysg f'ochr

**Mae'n disgrifio cranc bwydadwy. A wnaethoch chi ei ddyfalu'n gywir?*

1

.....

.....

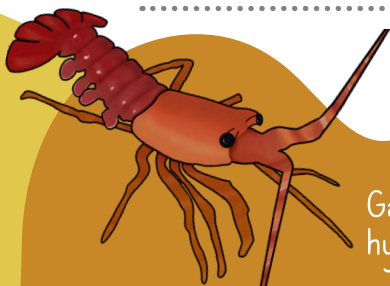
.....

2

.....

.....

.....



Gall crancod bwydadwy dyfu hyd at 30cm ar draws!