



# Helfa traethlin

## Canllaw gweithgaredd:

### Yr offer sydd ei angen:

- Clipfyrddau
- Hambyrddau neu fwcedi casglu
- Offer i egluro sut mae llanwau yn gweithio
- Cylchau hwla

### **Cyn cyrraedd y traeth:**

1. Cyflwynwch y lleudad fel y ffactor sydd â'r dylanwad mwyaf a'r y llanw. O ganlyniad i'r dynfa ddisgyrchol, mae'r lleudad yn achosi i ddŵr y môr gronni ar ddwy ochr y ddaear, sef y ddau benllanw. Gellir egluro hyn gyda lluniau, neu gallwch ddefnyddio peli i gynrychioli'r ddaear a'r lleudad er mwyn dangos sut mae'r llanw'n symud o gwmpas y ddaear. Mae defnyddio band 'lastig yn ffordd dda o ddangos sut mae dŵr y môr yn cronni ar bob ochr o'r ddaear.

### **Ar y traeth:**

1. Eglurwch yr amrywiaeth o bethau y gellir dod o hyd iddynt ar y draethlin, yn bethau naturiol ac yn bethau synthetig.
2. Rhannwch y dosbarth yn barau. Rhowch gyfyngiad amser o 30 munud iddynt.
3. Bydd y plant yn ceisio dod o hyd i gynifer o eitemau ar y rhestr ag y bo modd, ac maent hefyd yn cynnwys tri gwrthrych arall yr oeddent yn meddwl oedd yn ddiddorol, a byddant yn eu darlunio ar y daflen waith.
4. Gofynnwch i'r plant osod eu canfyddiadau ar y traeth mewn grwpiau yn y cylchau hwla, gyda gwrthrychau tebyg gyda'i gilydd. Dadansoddwch ganfyddiadau'r plant. Ewch trwy'r eitemau ar y rhestr a thrafodwch beth ydynt, e.e. pwrs y fôr-forwyn, wyau cregyn moch, cregyn gleision.
5. Os oes gennych amser dros ben, gallwch ofyn i'r plant ad-drefnu'r canfyddiadau i mewn i gylchau hwla yn seiliedig ar ba barth yn y draethlin y byddwch yn dod o hyd iddynt a mynd trwy eu haddasiadau i'r parth hwnnw.

# Helfa traethlin

45 - 60 mun



Pecyn Athro

Pwnc: Traethlin

CA: 1/2/3

## Canllaw gweithgaredd:

Gweler isod rai ffeithiau am y pethau ar yr helfa draethlin i'ch helpu i ddechrau eich trafodaethau.

		
<p><b>Cregyn gleision</b> - mae cregyn gleision yn byw gyda'i gilydd mewn gwelyau, ac maent yn glynu wrth lawr y môr gan ddefnyddio edeifion. Mae sêr môr yn bwyta cregyn gleision drwy agor eu cregyn fymryn, ac yna rhoi eu stumogau i mewn er mwyn toddi'r cnawd.</p>	<p><b>Casyn wŷ cregyn moch</b> - dyma yw sachau wŷ gwag malwen fôr o'r enw cragen foch. Cyn gynted ag y maent yn deor, maent yn dechrau bwyta ei gilydd.</p>	<p><b>Cyllyll môr</b> - maent yn cael eu galw'n gyllyll môr oherwydd eu tebygrwydd i raseli hen ffasiwn; maent yn byw'n fertigol yn y tywod.</p>
		
<p><b>Cregyn cocos</b> - mae gwahanol fathau o gocos. Maent yn fwyd i nifer o adar glan môr.</p>	<p><b>Llygaid meheryn</b> - maent wedi addasu i fyw ar y lan agored drwy gael cragen galed i'w hamddiffyn rhag y gwres a thonau. Maent yn glynu mor gryf at y creigiau fel eu bod yn ffurfio microhinsawdd bach o gwmpas eu hunain fel nad ydynt yn sychu. Gwelwyd bod eu tafod yn cynnwys y deunydd biolegol caletaf sy'n bodoli.</p>	<p><b>Cranc gwyrd</b> - Dim ond wysg eu hochr y mae crancod yn gallu cerdded. I dyfu, mae'n rhaid i grancod gael gwared ar eu cragen galed a thyfu un arall fwy, a dyma pam yr ydym yn dod o hyd i gymaint o gregyn crancod gwag ar y traeth.</p>
		
<p><b>Gwymon corniog</b> - er ei fod yn edrych fel planhigyn, mewn gwirionedd llwyth o anifeiliaid ydyw o'r enw polypiaid, a'r enw arnynt gyda'i gilydd yw mat y môr. Mae rhai polypiaid yn ei warchod, rhai'n bwydo'r llwyth ac eraill yn atgenhedlu.</p>	<p>Mae casys wyau hefyd yn cael eu galw'n byrsiau'r môr-forwyrion, ac maent i'w cael yn aml ar y draethlin. Os oes ganddynt dendriliau cyrllog, maent yn dod o forgi; os oes ganddynt gyrn, maent yn dod o gath fôr neu forgath. Ewch â chasys wyau gwag yn ôl i'r dosbarth a'u socian mewn dŵr ac fe wnawn ail-hydradu. Gallwch yna ddefnyddio'r canllawiau ar wefan yr Ymddiriedolaeth Siarcod i adnabod y rhywogaeth.</p>	

# Helfa traethlin



Faint o'r eitemau ar y rhestr y medrwch chi ddod o hyd iddynt? Casglwch un o bob un os medrwch chi!



Cregyn gleision



Casyn wŷ cregyn moch



Cyllyll môr



Cregyn cocos



Llygaid meheryn



Cranc gwyrdd



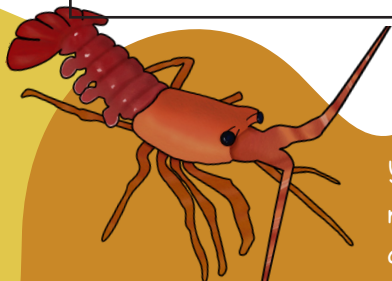
Gwymon corniog



Cas wŷ morgi llelaf



Cas wŷ morgath



Yr enw ar y rhes o wymon marw ar hyd top pob traeth yw'r draethlin.

\* Defnyddiwch y llinell waelod i ychwanegu tair eitem naturiol yr ydych wedi dod o hyd iddynt ar y traeth. Gwnewch lun o bob eitem ac yna ychwanegwch eu henwau