

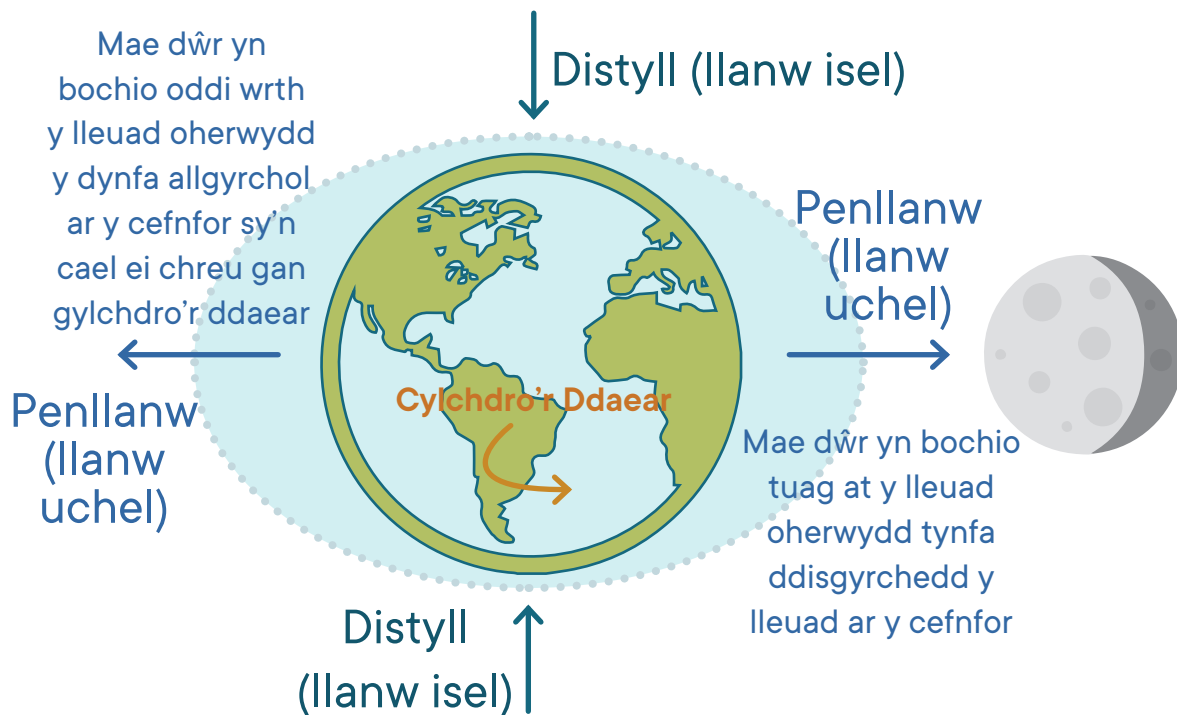
Traethlin

Pwnc: Traethlin

Traethlin

Cyflwyniad:

Mae popeth ar y lan yn cael ei ddylanwadu gan y llanwau. Mae llanw a thrai y môr yn cael ei yrru gan fwyaf gan y lleuad a'i dynfa ddisgyrchedd ar y ddaear. Mae cylchdro'r ddaear yn golygu ein bod yn cael dau benllanw a dau ddistyll bob 24 awr; un benllanw ar y pwynt lle mae'r ddaear agosaf at y lleuad a'i dynfa ddisgyrchedd, ac un oherwydd ei fod bellaf i ffwrdd oddi wrth y lleuad wrth i rym cylchdro'r ddaear wthio'r dŵr allan.



Mae'r ffaith bod y llanwau yn newid yn ddyddiol yn golygu bod bywyd ar y lan yn cael ei rannu yn ôl ei allu i wrthsefyll gwlychu neu sychu oherwydd llanw a thrai. Mae hyn yn creu parthau ar hyd y lan a allai'n fras gael eu rhannu i'r lan uchaf, canol ac isaf. Gall rhywogaethau ar ran uchaf y lan lle maent dan ddŵr am ychydig oriau yn unig wrth i'r llanw fynd allan oddef disychu. Gallent hefyd orfod cuddio rhag ysglyfaethwyr, neu orfod creu microhinsawdd eu hunain er mwyn goroesi pan nad ydynt o dan ddŵr y penllanw. Ar y pegwn arall, gall rhywogaethau ar y lan isaf ond goddef bod wedi eu datgelu am gyfnodau byr.

Mae'r llanw'n gollwng pob math o drysorau ar hyd y draethlin ar bwynt uchaf y llanw olaf. Dyma lle dewch o hyd i dystiolaeth o'r rhywogaethau sy'n byw yn ein moroedd. Gwaetha'r modd, dyma hefyd lle mae rhan fwyaf y llygredd plastig yn cronni. Mae'r draethlin yn amrywio o draeth i draeth, yn dibynnu ar y cynefinoedd ar lan y môr a'r cerhyntau a'r gwyntoedd cyffredin. Yn gyffredinol, gellir adnabod traethlin gyda rhes o wymon, a gall gynnwys cregyn, cregyn crancod a physiau môr-forwynion. Gwaetha'r modd, mae hefyd yn cynnwys plastigion, megis peledi plastig (nyrdls - peledi bychain o blastigion sy'n cael eu defnyddio pan yn cynhyrchu plastigion).

Geiriau allweddol ymchwil pellach:

Penllanw, distyll, amrediadau'r llanw, llanw mawr a bach, ymylon traeth creigiog, parth rhynglanwol, pyllau glan môr, cranc yn bwrw, cylchgeryntau'r cefnfor, peledi plastig, helpa casys wyau, ysbwriel morol



Helfa traethlin

Canllaw gweithgaredd:

Yr offer sydd ei angen:

- Clipfyrddau
- Hambyrddau neu fwcedi casglu
- Offer i egluro sut mae llanwau yn gweithio
- Cylchau hwla

Cyn cyrraedd y traeth:

1. Cyflwynwch y lleuad fel y ffactor sydd â'r dylanwad mwyaf a'r y llanw. O ganlyniad i'r dynfa ddisgyrchol, mae'r lleuad yn achosi i ddŵr y môr gronni ar ddwy ochr y ddaear, sef y ddau benllanw. Gellir egluro hyn gyda lluniau, neu gallwch ddefnyddio peli i gynrychioli'r ddaear a'r lleuad er mwyn dangos sut mae'r llanw'n symud o gwmpas y ddaear. Mae defnyddio band 'lastig yn ffordd dda o ddangos sut mae dŵr y môr yn cronni ar bob ochr o'r ddaear.

Ar y traeth:

1. Eglurwch yr amrywiaeth o bethau y gellir dod o hyd iddynt ar y draethlin, yn bethau naturiol ac yn bethau synthetig.
2. Rhannwch y dosbarth yn barau. Rhowch gyfyngiad amser o 30 munud iddynt.
3. Bydd y plant yn ceisio dod o hyd i gynifer o eitemau ar y rhestr ag y bo modd, ac maent hefyd yn cynnwys tri gwrthrych arall yr oeddent yn meddwl oedd yn ddiddorol, a byddant yn eu darlunio ar y daflen waith.
4. Gofynnwch i'r plant osod eu canfyddiadau ar y traeth mewn grwpiau yn y cylchau hwla, gyda gwrthrychau tebyg gyda'i gilydd. Dadansoddwch ganfyddiadau'r plant. Ewch trwy'r eitemau ar y rhestr a thrafodwch beth ydynt, e.e. pwrs y fôr-forwyn, wyau cregyn moch, cregyn gleision.
5. Os oes gennych amser dros ben, gallwch ofyn i'r plant ad-drefnu'r canfyddiadau i mewn i gylchau hwla yn seiliedig ar ba barth yn y draethlin y byddwch yn dod o hyd iddynt a mynd trwy eu haddasiadau i'r parth hwnnw.

Helfa traethlin

45 - 60 mun



Pecyn Athro

Pwnc: Traethlin

CA: 1/2/3

Canllaw gweithgaredd:

Gweler isod rai ffeithiau am y pethau ar yr helfa draethlin i'ch helpu i ddechrau eich trafodaethau.

		
<p>Cregyn gleision - mae cregyn gleision yn byw gyda'i gilydd mewn gwelyau, ac maent yn glynu wrth lawr y môr gan ddefnyddio edeifion. Mae sêr môr yn bwyta cregyn gleision drwy agor eu cregyn fymryn, ac yna rhoi eu stumogau i mewn er mwyn toddi'r cnawd.</p>	<p>Casyn wŷ cregyn moch - dyma yw sachau wŷ gwag malwen fôr o'r enw cragen foch. Cyn gynted ag y maent yn deor, maent yn dechrau bwyta ei gilydd.</p>	<p>Cyllyll môr - maent yn cael eu galw'n gyllyll môr oherwydd eu tebygrwydd i raseli hen ffaewn; maent yn byw'n fertigol yn y tywod.</p>
		
<p>Cregyn cocos - mae gwahanol fathau o gocos. Maent yn fwyd i nifer o adar glan môr.</p>	<p>Llygaid meheryn - maent wedi addasu i fyw ar y lan agored drwy gael cragen galed i'w hamddiffyn rhag y gwres a thonau. Maent yn glynu mor gryf at y creigiau fel eu bod yn ffurfio microhinsawdd bach o gwmpas eu hunain fel nad ydynt yn sychu. Gwelwyd bod eu tafod yn cynnwys y deunydd biolegol caletaf sy'n bodoli.</p>	<p>Cranc gwyrd - Dim ond wysg eu hochr y mae crancod yn gallu cerdded. I dyfu, mae'n rhaid i grancod gael gwared ar eu cragen galed a thyfu un arall fwy, a dyma pam yr ydym yn dod o hyd i gymaint o gregyn crancod gwag ar y traeth.</p>
		
<p>Gwymon corniog - er ei fod yn edrych fel planhigyn, mewn gwirionedd llwyth o anifeiliaid ydyw o'r enw polypiaid, a'r enw arnynt gyda'i gilydd yw mat y môr. Mae rhai polypiaid yn ei warchod, rhai'n bwydo'r llwyth ac eraill yn atgenhedlu.</p>	<p>Mae casys wyau hefyd yn cael eu galw'n byrsiau'r môr-forwyrion, ac maent i'w cael yn aml ar y draethlin. Os oes ganddynt dendriliau cyrllog, maent yn dod o forgi; os oes ganddynt gyrn, maent yn dod o gath fôr neu forgath. Ewch â chasys wyau gwag yn ôl i'r dosbarth a'u socian mewn dŵr ac fe wnawn ail-hydradu. Gallwch yna ddefnyddio'r canllawiau ar wefan yr Ymddiriedolaeth Siarcod i adnabod y rhywogaeth.</p>	

Helfa traethlin



Faint o'r eitemau ar y rhestr y medrwch chi ddod o hyd iddynt? Casglwch un o bob un os medrwch chi!



Cregyn gleision



Casyn wŷ cregyn moch



Cyllyll môr



Cregyn cocos



Llygaid meheryn



Cranc gwyrdd



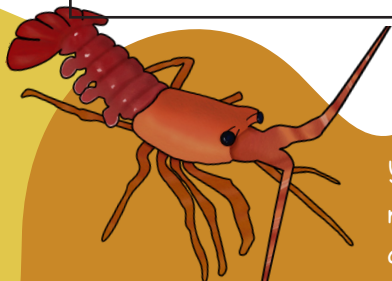
Gwymon corniog



Cas wŷ morgi llelaf



Cas wŷ morgath



Yr enw ar y rhes o wymon marw ar hyd top pob traeth yw'r draethlin.

* Defnyddiwch y llinell waelod i ychwanegu tair eitem naturiol yr ydych wedi dod o hyd iddynt ar y traeth. Gwnewch lun o bob eitem ac yna ychwanegwch eu henwau



Chwilio'r môr

Canllaw gweithgaredd:

Yr offer sydd ei angen:

- Argraffwch y daflen waith 'Chwilio'r môr' ar gyfer pob disgybl
- Pensiliau neu bennau

I gwblhau'r daflen:

1. Mae pob disgybl yn treulio amser yn dod o hyd i'r geiriau yn y grid a'u marcio.
2. Er mwyn ehangu'r wers ymhellach, gellid siarad am y rhestr o rywogaethau a thrafod gwybodaeth am bob un.

Chwilio'r môr



A allwch chi ddod o hyd i blanhigion ac anifeiliaid glan y môr sydd wedi'u rhestru yn y grid chwila'r isod?

A	L	I	G	N	O	R	Y	H	C	O	F	N	E	G	A	R	C	E	F
N	Y	W	A	I	U	R	F	C	O	C	O	S	D	Y	M	R	Ŵ	S	
E	G	Y	Ch	L	B	Ph	W	O	P	Dd	I	C	F	G	I	E	N	E	
M	A	Dd	C	Ô	Th	A	C	R	S	N	Ng	M	R	W	Y	G	S	R	
O	I	A	Y	S	L	M	U	G	W	Y	M	O	N	Y	A	Y	Ph	E	
N	D	U	Ŵ	U	A	O	L	I	Dd	T	Ô	Ph	Y	M	Ŵ	N	A	N	
I	M	M	S	C	Dd	T	Y	M	Rh	P	R	E	L	O	W	G	O	F	
G	E	Ô	Y	U	E	F	Ô	Y	D	A	W	S	Y	N	Ph	L	S	Ô	
L	H	R	S	Rh	M	Dd	E	Ch	Y	S	I	U	F	P	M	E	P	R	
E	E	Ff	A	N	C	L	R	I	B	Ô	A	C	R	E	L	I	Th	U	
I	R	U	C	I	N	D	C	A	L	Y	I	Y	O	R	Rh	S	L	E	
N	Y	P	Y	E	A	Th	F	I	Ŷ	A	L	N	Th	F	P	I	Ng	C	
I	N	S	Th	C	R	U	D	D	Rh	S	T	Ô	E	E	Ff	O	S	P	
O	C	R	A	N	C	G	W	Y	R	Dd	M	Ph	N	Dd	Ŷ	N	Ch	Ff	
G	M	Ng	F	Ô	L	Rh	O	U	N	A	S	Ff	U	I	C	L	W	N	

- Cranc gwyrdd
- Cragen foch
- Gwyddau môr
- Cregyn gleision
- Cocos
- Llygaid meheryn
- Casys wŷ
- Cranc meddal
- Gwymon perfedd
- Gwymon
- Seren fôr
- Corgimychiaid
- Anemoni gleiniog
- Môr-wiail
- Llyfrothen



Ceir hyd i wymon perfedd gwyrdd yn aml lle mae dŵr crogw yn rhedeg i lawr y traeth.



Haicw cudd

Canllaw gweithgaredd:

Yr offer sydd ei angen:

- Argraffwch y daflen waith 'Haicw cudd' ar gyfer pob disgybl
- Papur neu lyfrau gwaith
- Pensiliau neu bennau

Cyflwyniad i haicw:

Math o gerdd fer sy'n dod yn wreiddiol o Japan yw haicw. Yn draddodiadol maent yn cynnwys tri chymal sy'n dilyn patrwm caeth o sillafau, pump, saith, pump. Nid oes rhaid iddynt odli. Fe'u defnyddiwyd yn aml i ddarlunio eiliadau o natur.

Esiamp: mae'r sillafau wedi cael eu amlygu oddi tano yn y haicw yma.

5 sillafau

Morlo ar y traeth

7 sillafau

Yn ymlacio yn yr haul

5 sillafau

Hyfryd yw heddwch

— *Amllyn Parry*

Cyn cychwyn ar y daflen waith:

1. Cyflwynwch y syniad o haicw i'r dosbarth a rhannwch rai enghreifftiau.

I gwblhau'r daflen:

1. Mae pob disgybl yn treulio amser yn creu ei haicw. Gallai ddefnyddio papur bras i weithio'r fersiwn derfynol cyn ei rhoi ar y daflen waith.

2. Mae'r disgyblion yn darllen eu penillion gorffenedig ac mae gweddill y dosbarth yn dyfalu pa rywogaethau maen nhw'n eu disgrifio.

Haicw cudd



Defnyddiwch y llinellau isod i ysgrifennu dau haicw sy'n disgrifio planhigion ac anifeiliaid glan y môr yr ydym wedi bod yn dysgu amdanynt. Cofiwch beidio â defnyddio enw'r creadur, fel bod pobl eraill yn gallu gweithio allan pa anifail y mae eich cerdd yn sôn amdano drwy eich disgrifiad.

Rheolau haicw: Mae tair llinell ymhob cerdd. Ceir pum sill yn y llinell gyntaf, saith sill yn yr ail linell, a phum sill yn y drydedd linell.

Craffangau'n clecian
Cragen oren i `ngwarchod
Cerdded wysg f'ochr

**Mae'n disgrifio cranc bwydadwy. A wnaethoch chi ei ddyfalu'n gywir?*

1

.....

.....

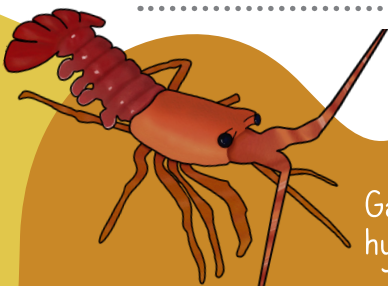
.....

2

.....

.....

.....



Gall crancod bwydadwy dyfu hyd at 30cm ar draws!