



# Trapiau Infertebratau

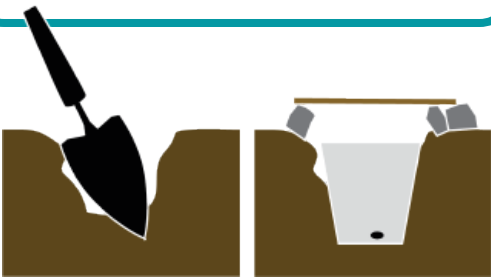
**Nid oes angen trap arnoch bob amser i weld infertebratau.**

Trwy eistedd yn dawel ac arsylwi yn ofalus gallwch weld amrywiaeth o greaduriaid diddorol. Fodd bynnag, os hoffech ymchwilio ymhellach, dyma rai trapiau syml a all eich helpu ...

## 1. Trap Syml

### Byddwch angen

Trywel  
Cwpan plastig neu jar  
Cerrig  
Darn o bren neu hen ddeilen



### Cyfarwyddiadau

1. Cloddiwch dwll bach yn y ddaear a rhowch y cwpan ynddo. Gwnewch yn siŵr bod top y cwpan yn wastad gyda'r pridd.
2. Rhowch ychydig o gerrig bach o amgylch ymyl y twll a gosod y darn o bren neu ddeilen dros y top, gan ei osod ar y cerrig. Gadewch y trap am ychydig oriau, yna ewch i weld beth sydd wedi'i ddal.
3. Ar ôl gorffen, rhyddhewch unrhyw greaduriaid yn ôl i'w cynefin, clirio'r trap a llenwi'r twll i adael yr ardal fel ag yr oedd.

## 2. Trap Deilen Melys

### Byddwch angen

Brwsh paent  
Siwgr neu fêl  
Dŵr cynnes  
Powlen fach  
Deilen fawr neu ddarn o rhisgl



### Cyfarwyddiadau

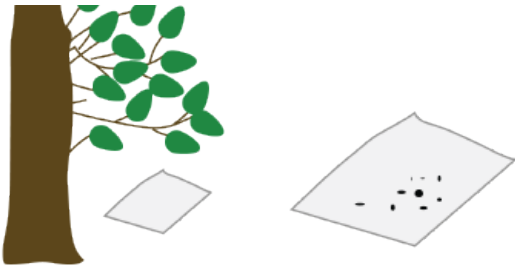
1. Cymysgwch ychydig bach o ddŵr cynnes gyda siwgr neu fêl mewn powlen i greu toddiant gludïog
2. Gadewch i'r gymysgedd oeri ychydig, yna defnyddiwch frwsh paent i'w ledaenu ar ddeilen fawr neu ddarn o risgl.
3. Rhowch y ddeilen melys mewn ardal lle mae infertebratau yn debygol o ymweld, fel ger llwyni, coed neu flodau.
4. Gadewch y trap am ychydig ac arsylwi pa infertebratau sy'n cael eu denu i'r wyneb melys.
5. Ar ôl gorffen, tynnwch y ddeilen / rhisgl er mwyn osgoi tarfu ar yr amgylchedd naturiol.

# Trapiau Infertebratau

## 3. Trap Guro

### Byddwch angen

Cynfas gwyn neu ddarn mawr o bapur gwyn  
Cangen fach neu ffon



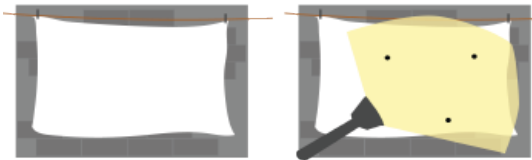
### Cyfarwyddiadau

1. Dewch o hyd i goeden neu lwyn gyda digon o ddail a changhennau.
2. Daliwch y gynfas wen neu bapur o dan gangen.
3. Tapiwch neu ysgwydwch y gangen yn ysgafn gan ddefnyddio ffon i ryddhau unrhyw infertebratau.
4. Gwylwch wrth i infertebratau bach ddisgyn ar y gynfas.
5. Arsylwch a nodwch y creaduriaid yn ofalus cyn gadael iddynt fynd yn ôl i'w cynefin.

## 4. Trap Golau

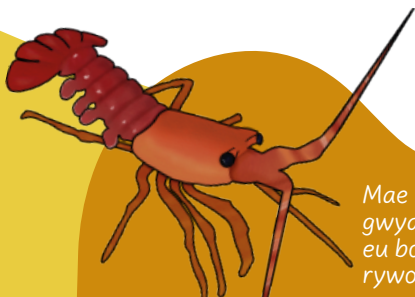
### Byddwch angen

Fflachlamp neu olau llachar  
Cynfas wen neu ddarn mawr o bapur gwyn  
Llinyn neu begiau (dewisol, ar gyfer dal y gynfas)



### Cyfarwyddiadau

1. Dewch o hyd i le tawel yn yr awyr agored i ffwrdd o oleuadau llachar eraill.
2. Rhowch y gynfas wen yn erbyn wal, ffens, neu rhwng coed. Gallwch ei ddal gyda llinyn neu begiau os oes angen.
3. Dychwelwch ar ôl iddi dywyllu a rhowch fflachlamp neu lamp o flaen y gynfas fel ei fod yn disgleirio'n llachar ar yr wyneb.
4. Arhoswch i infertebratau'r nos gael eu denu i'r golau a glanio ar y gynfas.
5. Arsylwch ar y gwahanol rywogaethau sy'n ymddangos, yna gadewch iddynt hedfan i ffwrdd heb darfu arnynt.



Mae recordio infertebratau yn helpu gwyddonwyr i fonitro bioamrywiaeth gan eu bod yn cyfrif am dros 95% o rywogaethau anifeiliaid.